



## பொன் வித்யாஷ்ரம் குழுமப் பள்ளிகள்

வகுப்பு - I

ஏப்ரல் மாதப் பாடக்குறிப்புகள்

உயிர் எழுத்துகள் (12)

( அ -ஒள)

அ ஆ இ ஈ உ ஊ எ ஏ ஐ ஒ ஓ ஔ

மெய்யெழுத்துகள் (18)

( க் -ன் )

க் ங் ச் ஞ் ட் ண் த் ந் ப் ம் ய் ர் ல் வ் ழ் ள் ற் ன்

ஆய்த எழுத்து (1)

ஃ

உயிர்மெய்யெழுத்துகள்

உயிர் 12× மெய் 18=216

( க் -ன் )

க் + அ = க

ங் + அ =ங

ச் +அ = ச

ஞ் +அ = ஞ

ட் + அ = ட

ண்+ அ = ண

த் + அ =த

ந் + அ =ந

ப் + அ =ப

ம் +அ = ம

ய் +அ = ய

ர் + அ = ர

ல் + அ = ல

வ் + அ = வ

ழ் + அ = ழ

ள் +அ = ள

ற் + அ = ற

ன் + அ = ன

‘அ’ ஒலி எழுத்துகள்

க ங ச ஞ ட ண  
த ந ப ம ய ர  
ல வ ழ ள ற ன

‘அ’ வில் தொடங்கும் சொற்கள்

1. அல்லி
2. அரும்பு
3. அம்மி
4. அணில்
5. அம்பு
6. அம்மா
7. அப்பா
8. அக்கா
9. அண்ணன்
10. அருவி
11. அரசன்
12. அரசி

தமிழில் எழுதுக:

1. Squirrel - அணில்
2. Waterfalls - அருவி
3. Arrow - அம்பு
4. King - அரசன்
5. Queen - அரசி

விடுபட்ட இடத்தை நிரப்புக :

1. அரசி
2. அம்மா
3. அரசன்
4. அண்ணன்

கட்டங்களில் உள்ள வார்த்தைகளைக் கண்டுபிடித்து எழுதுக :

1. அண்ணன்
2. அப்பா
3. அல்லி
4. அம்மி

படம் பார்த்துப் பெயரை எழுதுக:

1.

- அம்மா



2.



- அப்பா

3



- அண்ணன்

4



- அக்கா

உயிர் 12 × மெய் 18  
(கா - னா)

க் + ஆ = கா

ங் + ஆ = ஙா

ச் + ஆ = சா

ஞ் + ஆ = ஞா

ட் + ஆ = டா

ண் + ஆ = ணா

த் + ஆ = தா

ந் + ஆ = நா

ப் + ஆ = பா  
ம் + ஆ = மா  
ய் + ஆ = யா  
ர் + ஆ = ரா  
ல் + ஆ = லா  
வ் + ஆ = வா  
ழ் + ஆ = ழா  
ள் + ஆ = ளா  
ற் + ஆ = றா  
ன் + ஆ = னா

‘ஆ’ ஒலி எழுத்துகள்

கா ஙா சா ஞா டா ணா  
தா நா பா மா யா ரா  
லா வா ழா ளா றா னா

‘ஆ’ வில் தொடங்கும் சொற்கள்

1. ஆப்பம்
2. ஆண்
3. ஆணி
4. ஆமை
5. ஆடு

தமிழில் எழுதுக:

1. Dress - ஆடை
2. Nail - ஆணி
3. Owl - ஆந்தை
4. River - ஆறு
5. Goat - ஆடு

படம் பார்த்துப் பெயரை எழுதுக:

1.

6

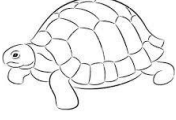
- ஆறு

2.



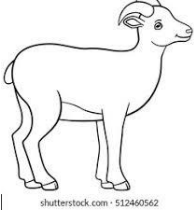
- ஆலமரம்

3.



- ஆமை

4.



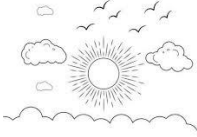
- ஆடு

பொருத்துக:



1.

- ஆண்



2.

- ஆகாயம்



3.

- ஆம்பல்



4.

- ஆனிமாதம்